

# キャンパスMAP

西鉄 白木原駅  
JR 大野城駅



西鉄天神大牟田線  
JR 鹿児島本線



## 大学院総合理工学府説明会

C-1 総合研究棟 1F 筑紫ホール 13:00 ~



春日高校グラウンド



- A-1 グローバルイノベーションセンター (新館) 1~6F (本館) 1F
- A-2 応用力学研究所 深海機器力学実験棟
- A-3 応用力学研究所 地球大気動態シミュレーション実験棟 (男性用 1F)
- A-4 光高温実験棟
- A-5 先導物質化学研究所 北棟 (1~4F)
- A-6 先導物質化学研究所 中央棟 (1F)
- A-7 先導物質化学研究所 南棟 (1~5F)
- A-8 総理工 A 棟 (1~5F)
- B-1 総理工 E 棟 (男性用 1-3-5F, 女性用 2-4-5F) (5F) 放送大学福岡学習センター 4F グリーンテクノロジー研究教育センター
- B-2 総理工 C 棟 (男性用 1-3-5F, 女性用 1-2-4F) (1F)
- B-3 筑紫地区共用棟

- C-1 総合研究棟 (C-CUBE) (1~7F) 大学院総合理工学府説明会 1F 附属図書館 筑紫図書館 1F
- C-2 マイクロ波計測実験棟
- C-3 総理工 I 棟 (男性用 1~4F, 女性用 5F)
- C-4 高速流動実験棟
- C-5 中央分析センター (男性用 1~3F, 女性用 2-3F)
- C-6 クエスト実験棟 (1~2F) (1F)
- C-7 総理工 H 棟 (男性用 1-3-4-5F, 女性用 2-5F) (3F)
- C-8 特殊実験棟
- C-9 総理工 G 棟 (1~6F)
- C-10 総理工 F 棟 (男性用 1~4F, 女性用 2~4F)
- D-1 大気力学実験棟
- D-2 応用力学研究所 研究棟 (男性用 1-3-5-6F, 女性用 1-2-4~6F)
- D-3 応用力学研究所 西棟 (男性用 2-4-5-6F, 女性用 1-3-6F) (1F)
- D-4 材料実験棟 (男性用 1F)

### E-1 大野城市出店エリア

C-CUBE ◆ 11:00 ~、13:00 ~、15:00 ~  
大野ジョーとあそび! ダンスステージ

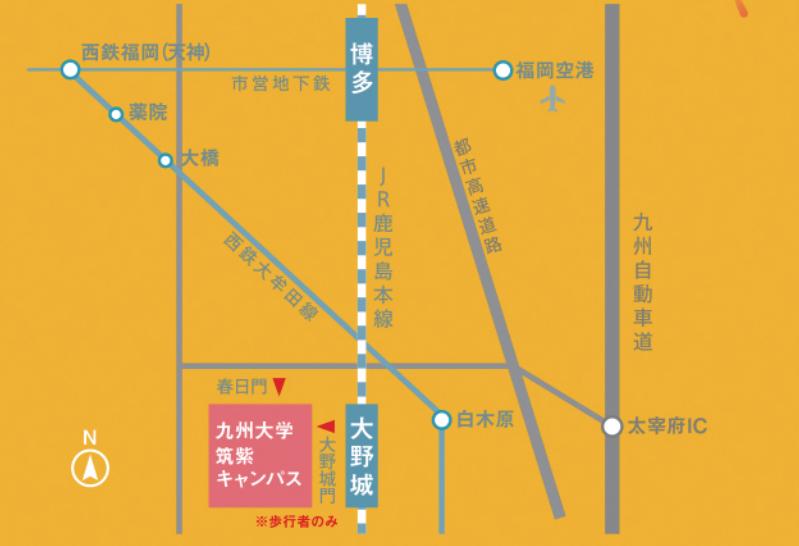
大野城のソウルフード  
「大野城鶏ぽっかけ」販売  
大野城の郷土料理「鶏ぽっかけ」を、現代版にアレンジした「大野城鶏ぽっかけ」を是非ご賞味ください(大野城市商工会推奨品)。

### E-2 外国人留学生会 (KIISA) エリア

まどかちゃん  
大野城市イメージキャラクター

- ☺ 食堂・喫茶 午前11:00 - 午後3:00
- 🛒 売店 午前11:00 - 午後4:00
- 📄 自動販売機
- 🛋 休憩室
- 🚻 多目的トイレ
- 🚶 入口

## Access



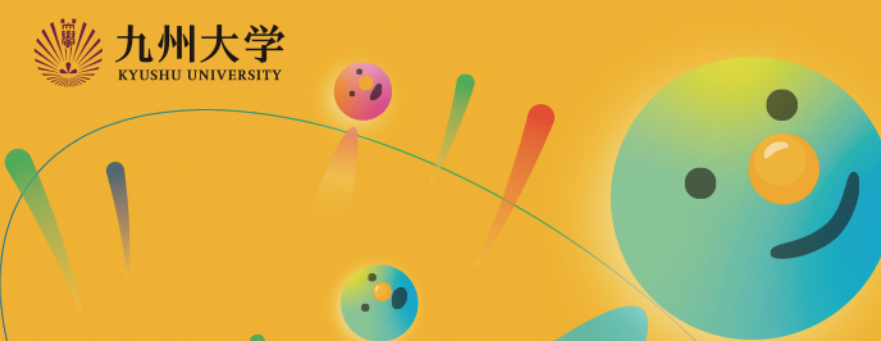
西鉄福岡(天神)から 西鉄大牟田線白木原駅下車、徒歩 15分  
博多駅から JR 鹿児島本線大野城駅下車、徒歩 5分  
九州自動車道から 太宰府インターから車で 15分  
福岡空港から タクシーで約 30分

## 大学院総合理工学府

- 材 材料工学メジャー
- 化 化学・物質理工学メジャー
- デ デバイス理工学メジャー
- プ プラズマ・量子理工学メジャー
- 機 機械・システム理工学メジャー
- 地 地球環境理工学メジャー

- 大学院総合理工学府研究院
- 応用力学研究所
- 先導物質化学研究所
- 中央分析センター
- グローバルイノベーションセンター
- 極限プラズマ研究連携センター
- グリーンテクノロジー研究教育センター
- 附属図書館 筑紫図書館
- 学生協議会
- 大学院総合理工学府外国人留学生会 (KIISA)

お問合せ 福岡県春日市春日公園 6-1  
九州大学筑紫地区事務部庶務課  
TEL 092-583-7502  
https://www.tj.kyushu-u.ac.jp



## 九州大学筑紫キャンパス

# キャンパス開放

OPEN CAMPUS 2022

新型コロナウイルス感染症の流行状況によっては、中止する場合があります。最新情報は特設 HP をご確認ください。

2022.5.21(土)  
10:00-17:00

九州大学筑紫キャンパス  
春日市春日公園 6-1





# イベント一覧

## 大学院総理工学府

- 材** 材料工学メジャー
- 化** 化学・物質理工学メジャー
- デ** デバイス理工学メジャー
- フ** プラズマ・量子理工学メジャー
- 機** 機械・システム理工学メジャー
- 地** 地球環境理工学メジャー

**A-1** センター  
6F 電子ディスプレイ / 生体センサー / ワイヤレス給電  
展示 **テ** 服部研

5F ノーベル賞の新素材!  
グラフェン作りに挑戦  
体験 実演 展示 / **材** 吾郷研

炭素が光る!  
～エンジン電球を作ってみよう～  
体験 実演 展示 / **材** 吾郷研

4F 国際ガラス年 2022 を祝おう!  
～3D プリント技術と未来のガラス～  
展示 / **材** 藤野研

1F 半導体研究の最前線  
～クリーンルームへ入ってみよう～  
本館 体験 **テ** 王研

**A-2** 深海機器  
力学実験棟  
1F 海洋開発  
～船舶・海洋エネルギー～  
体験 / **機** 胡研

**A-3** 地球大気動  
シミュレーシ  
ン実験棟  
1F 風を体験しよう  
体験 実演 展示 / **機** 内田研

**A-4** 光高温  
実験棟  
1F バイオマスってなんだろう!?  
～アロマオイル作り～  
実演 展示 **材** 林・工藤研

## 先導物質化学研究所

**A-5** 北棟  
4F リチウムイオン電池と未来型電池  
展示 **化** 栄部研、アルブレヒト研

電池エネルギーを化学エネルギーに変換しよう  
～スライム電池を作ってみよう～  
体験 / **化** 栄部研、アルブレヒト研

3F 炭素は世界を救う!  
体験 実演 展示 / **機** 伊・宮脇研

液晶の世界  
～液体と結晶の間とは～  
実演 / **化** 菊池・奥村研

2F 高分子を使った超高速信号制御  
展示 **化** 横山研

1F 未来の空調技術を考えよう  
体験 実演 展示 / **機** 宮崎・Kyaw Thu 研

**A-6** 中央棟  
1F 先導研スタンプラリー  
体験 / **機** 先導研全体

**A-7** 南棟  
5F 子供化学実験教室  
～スーパースター作り～  
体験 **化** 友岡研、新藤・狩野研

分子の右手と左手  
～ケラル分子の化学～  
展示 / **化** 友岡研

4F 化学で遊ぼう  
～スーパースター作り～  
体験 / **化** 國信・森研、新藤・狩野研

有機デバイスの世界～有機 EL と有機太陽電池  
体験 / **化** 藤田研

3F 分子、細胞、生物を小さな分子でコントロールする  
展示 **化** 新藤・狩野研

**A-8** A棟  
2F 光のイリュージョン  
体験 展示 **化** 原田・数下研

**B-1** E棟  
多目的講義室  
放送大学  
4F 放送大学生の写真展  
～建築の四季～  
施設案内・入学相談コーナー  
展示 放送大学

**B-2** C棟  
5F ナノテク金属材料!  
～形状を記憶する金属と超強力磁石～  
体験 / **材** 板倉研

感温電池!?! 熱発電を体感せよ!  
体感で、お湯で、どこまで発電できるかな?  
体験 実演 展示 / **材** 大瀧研

4F ガスセンサ! 電池!  
機能材料を体験しよう。  
体験 実演 展示 / **材** 島ノ江研

結晶表面の原子を見る  
展示 / **材** 中川研

3F 水の中で材料を作ってみよう  
体験 / **材** 永長研

いろんな材料の強さを知ろう  
実演 展示 / **材** 中島研

2F Functional Organic Materials  
体験 実演 **化** Spring 研

**B-3** 建築地区  
共用棟  
2F 宇宙線・放射線って何だろう?  
～霧箱などの検出器を見てみよう～  
体験 / **機** 渡辺(幸)・金研

光通信の仕組みを体験しよう  
体験 実演 展示 / **テ** 浜本研

## 総合研究棟

**C-1** 総合研究棟  
4F プログラミング体験～画像処理やAI～  
体験 実演 展示 **材** 村山・斉藤(光)研

3F 形とパターンの科学  
体験 / **テ** 坂口・森野研

ダイヤモンドを体感する  
体験 / **テ** 吉武研

**C-2** マイクロ波  
計測実験棟  
1F 電子顕微鏡で覗くナノの世界  
～はやぶさ2プロジェクトの研究にも用いられた先端設備をご紹介～  
実演 展示 / **材** 波多研、中島・光原研、板倉研、永長・北條研、村山・斉藤(光)研

**C-3** I棟  
4F ダイヤモンドをつくろう  
体験 実演 展示 **テ** 山形・堤井研

3F スパコンに触れる、スパコンで遊ぶ?  
体験 / **材** 飯久保研

**C-5** 中央分析  
センター  
1F 大型精密分析装置の紹介  
展示 **材** 稲田研

**C-6** クエスト  
実験棟  
1F 巨大プラズマ実験装置  
～定常核融合発電への挑戦～  
体験 実演 展示 / **機** 出射・花田・井戸研

## H棟

**C-7** H棟  
4F エネルギー関連材料の研究  
展示 **材** 橋爪研

1F プラズマ医療・バイオ・農業応用  
～医療や農業への展開～  
実演 **フ** 林研

真空や放電を体感しよう!  
体験 展示 / **機** 片山研

**C-8** 特殊  
実験棟  
1F カーボンフリー燃料の  
燃焼を観察する  
展示 **機** 田島研

**C-9** G棟  
5F 宇宙プラズマの世界  
展示 / **地** 松清研

4F 海を計る・再現する・予測する  
実演 展示 **地** 杉原研

1F 燃える氷をエネルギーに  
展示 **機** 渡邊(裕)研

**C-10** F棟  
1F 室内環境解析の最前線 風洞実験室  
展示 **機** 伊藤研

都市気候と人間・環境・社会システムの解析  
展示 **機** 萩島・池谷研 谷本研

光る油で見る自動車周りの空気の流れ  
実演 展示 **機** 安養寺研

2035年に間に合うかな? 核融合ロケットの開発  
紙コップロケット打ち上げ  
体験 実演 展示 / **機** 山本研

## 応用力学研究所

**D-1** 大気力学  
実験棟  
1F 風の流れ・渦を見よう  
実演 展示 / **機** 内田研

**D-2** 応力研  
1F シミュレーションでプラズマ乱流をみてみよう  
体験 **フ** 糟谷研

機械学習ってなんだろう?  
実演 **地** 弓本研

人工衛星による雲と大気汚染の観測  
展示 **地** 岡本・山本研

気候変動と大気汚染  
実演 / 展示 **地** 竹村研

気候変動ミニ・サイエンスカフェ開催  
11:00, 15:00

**D-3** 西棟  
応力研  
1F 東アジアの海洋環境  
展示 **地** 広瀬研

海水カクテルをつくってみよう  
体験 実演 / **地** 磯辺・木田研

**D-4** 材料  
実験棟  
1F 未来を拓く  
プラズマに触ってみよう!  
体験 / **機** 藤澤・永島・小宮研

ひかりのかぐ  
実演 展示 / **材** 寒川研

## E-2 外国人留学生会 (KIISA)

